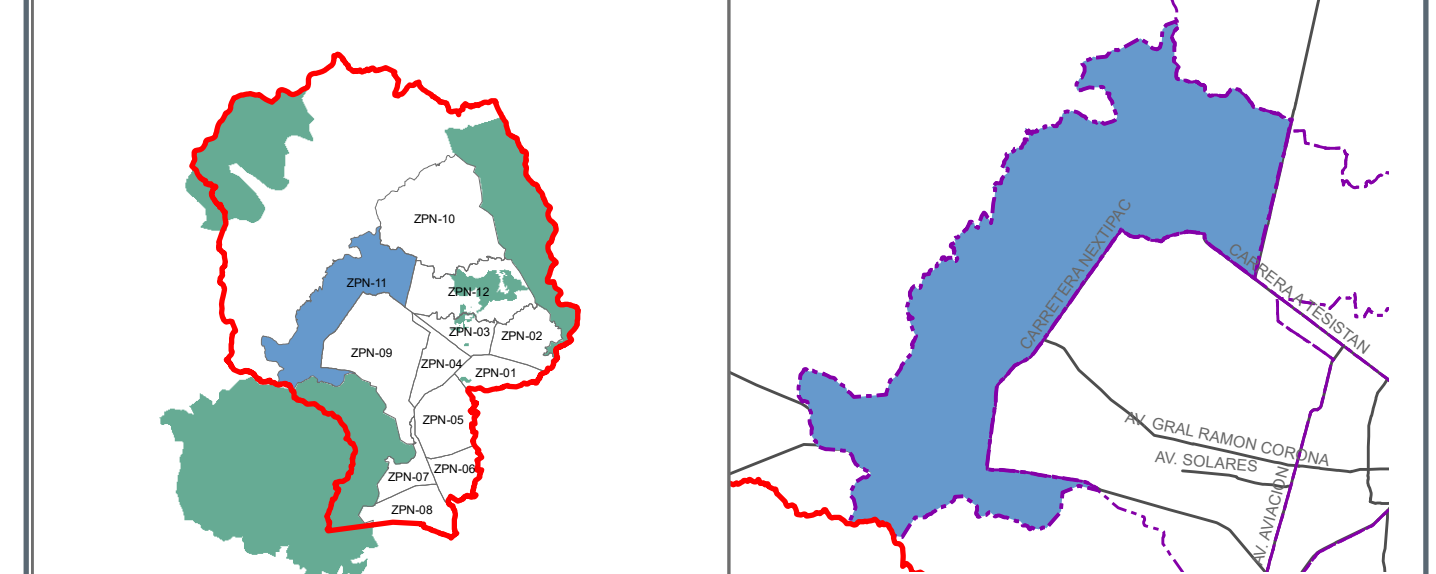


H. AYUNTAMIENTO CONSTITUCIONAL DE ZAPOPAN

PLAN PARCIAL DE DESARROLLO URBANO DISTRITO URBANO ZPN-11 "TESISTÁN"

ASPECTOS SOCIOECONÓMICOS D-2

UBICACIÓN

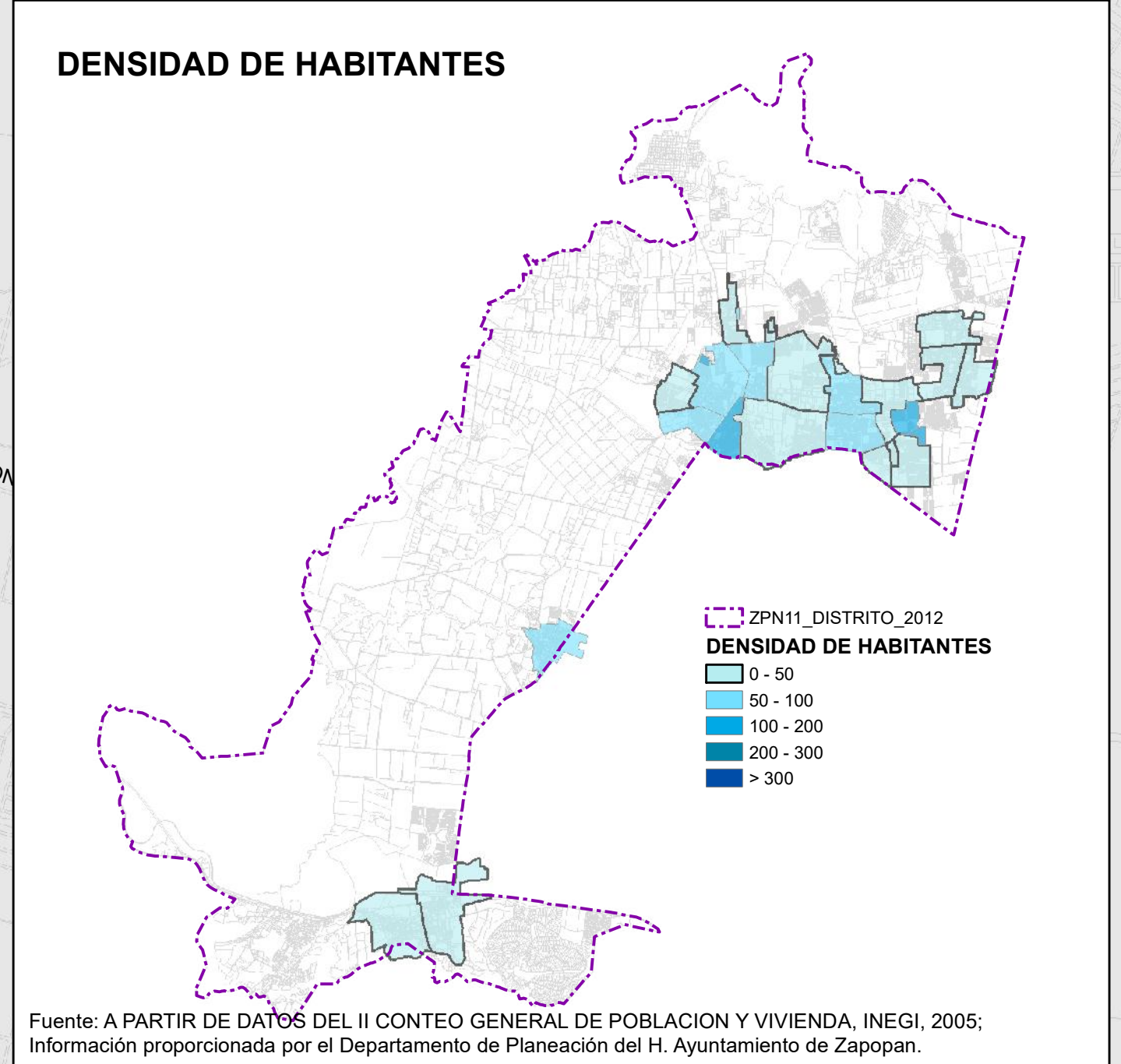
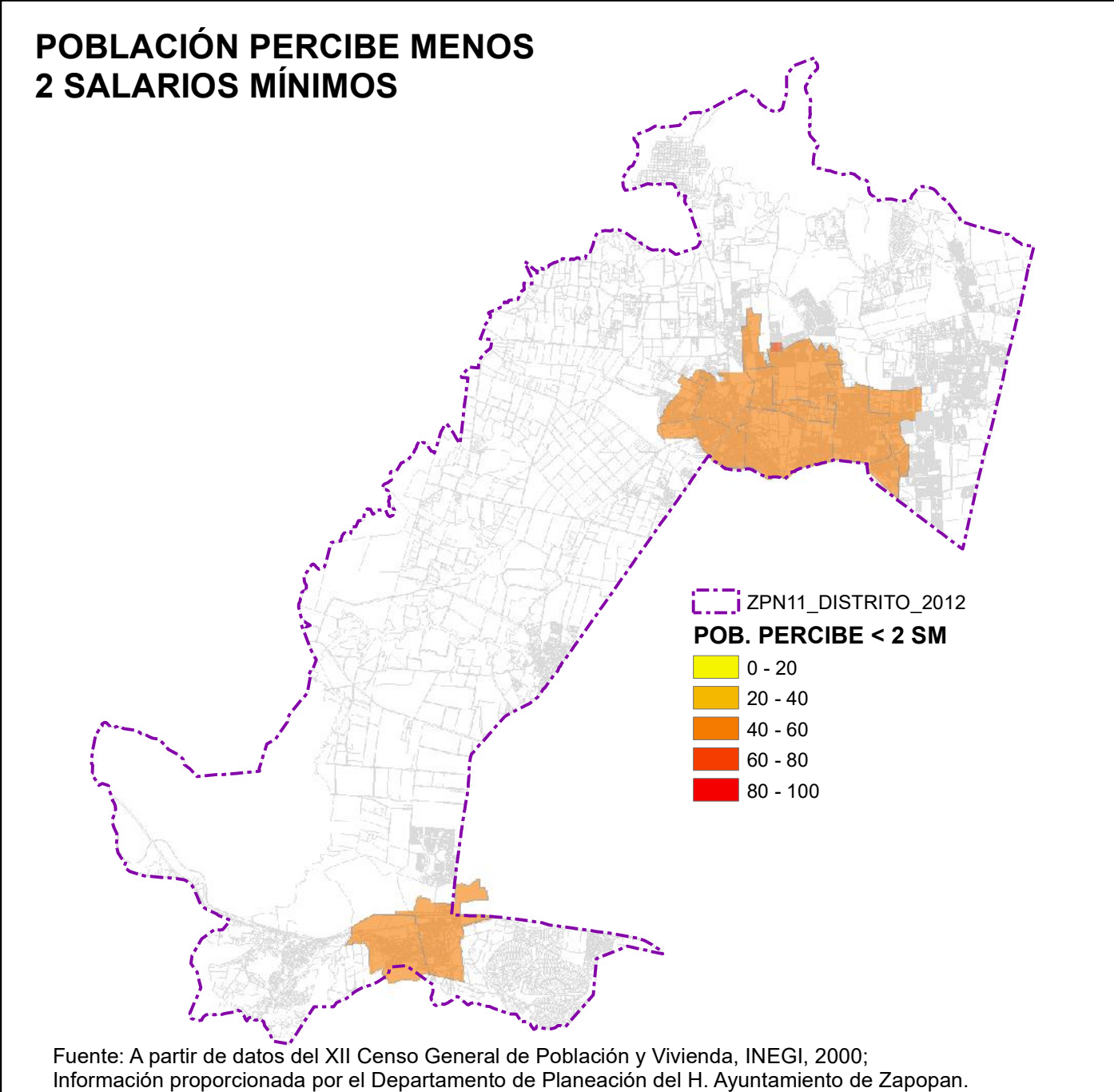


SIMBOLOGÍA

- DISTRITO ZPN-11 "TESISTÁN" SUPERFICIE 7,839.07 HAS.
- TRAZA URBANA
- CUERPO DE AGUA

GRADO DE MARGINACIÓN

- MUY BAJO
- BAJO
- MEDIO
- ALTO
- MUY ALTO
- SIN INFORMACIÓN



SISTEMA DE PROYECCIÓN GEOGRÁFICA: UTM WGS84 ZONA 13N FUENTE: PPOU ZPN-11 "TESISTÁN" 2012

ESCALA GRÁFICA ESCALA MÉTRICA

0.3 0 0.3 0.6 0.9 1.2 1:20,000

Kilómetros

